

**Końcówki nieizolowane / Uninsulated terminals /  
Неизолированные наконечники**

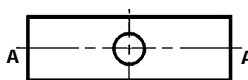
2/11

**Końcówki łączące  
typu KL do łączenia  
na "styk"**

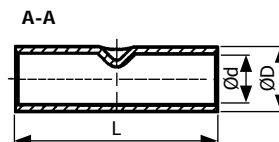
**Materiał:** Cu.  
**Pokrycie:** cynowane galwanicznie.  
**Wykonanie:** DIN 46341/1 typ B.  
**Narzędzia do zaciskania:** str. 2/12.


**Butt connectors,  
KL type to joint in butt**

**Material:** Cu.  
**Surface:** tin-plated.  
**Standard:** DIN 46341/1 type B.  
**Crimping tools:** p. 2/12.


**Соединительные  
наконечники типа KL  
для соединения  
по принципу  
"на соприкосновение"**

**Материал:** Cu.  
**Покрытие:** гальванически лужёные.  
**Исполнение:** DIN 46341/1 тип B.  
**Зажимные инструменты:** с. 2/12.



Typ Type Тип	Przekrój Cross section Сечение [mm <sup>2</sup> /мм <sup>2</sup> ]	Wymiary Dimensions Размеры [mm/мм]			[szt./pcs./шт.]	Opracowanie [kg] Package [kg] Упаковка [кг]	Zaprasowanie / Crimping / Запрессовка			Art. nr Item No. Арт. №
		d	D	l			Nr gniazda Die code No. No. гнезда	Liczba zaciśnień No. of crimp Число зажатий		
							Mech. Mech.	Hydr. Гидрав.		
KL 0,5-12	0,1÷0,5	1,3	2,1	12	100	0,025	-	-	340-304900	
KL 1-15	0,5÷1	1,7	3,3	15	100	0,085	-	-	340-305000	
KL 1-20	0,5÷1	1,7	3,3	20	100	0,10	-	-	340-305001	
KL 2,5-15	1,5÷2,5	2,3	3,9	15	100	0,10	-	-	340-307000	
KL 2,5-20	1,5÷2,5	2,3	3,9	20	100	0,12	-	-	340-307001	
KL 6-20	4÷6	3,6	5,4	20	100	0,18	-	-	340-309000	
KL 6-25	4÷6	3,6	5,4	25	100	0,25	-	-	340-309001	

**Uwaga!**  
Końcówki łączące typu KL o rozmiarach od 10 mm<sup>2</sup> do 625 mm<sup>2</sup> znajdują się na str. 6/18.

**Note!**  
There are other butt connectors KL type, cross sections from 10 mm<sup>2</sup> to 625 mm<sup>2</sup> on page 6/18.

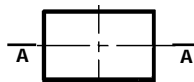
**Примечание!**  
Соединительные наконечники типа KL с сечениями от 10 mm<sup>2</sup> до 625 mm<sup>2</sup> находятся на странице 6/18.

**Końcówki łączące typu  
KLZ do łączenia "na  
zakładkę"**

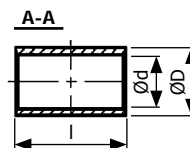
**Materiał:** Cu.  
**Pokrycie:** cynowane galwanicznie.  
**Wykonanie:** DIN 46341/1 typ A.  
**Narzędzia do zaciskania:** str. 2/12.


**Butt connectors, KLZ  
type to joint in splice**

**Material:** Cu.  
**Surface:** tin-plated.  
**Standard:** DIN 46341/1 type A.  
**Crimping tools:** p. 2/12.


**Соединительные  
наконечники типа  
KLZ для соединения  
по принципу "на  
нахлестку"**

**Материал:** Cu.  
**Покрытие:** гальванически лужёные.  
**Исполнение:** DIN 46341/1 тип A.  
**Зажимные инструменты:** с. 2/12.



Typ Type Тип	Przekrój Cross section Сечение [mm <sup>2</sup> /мм <sup>2</sup> ]	Wymiary Dimensions Размеры [mm/мм]			[szt./pcs./шт.]	Opracowanie [kg] Package [kg] Упаковка [кг]	Zaprasowanie / Crimping / Запрессовка			Art. nr Item No. Арт. №
		d	l	D			Nr gniazda Die code No. No. гнезда	Liczba zaciśnień No. of crimp Число зажатий		
							Mech. Mech.	Hydr. Гидрав.		
KLZ 1	1	1,6	8	3,2	100	0,04	-	-	340-500100	
KLZ 2,5	2,5	2,3	8	3,9	100	0,05	-	-	340-500200	
KLZ 6	6	3,6	8	5,6	100	0,09	-	-	340-500300	

**Uwaga!**  
Końcówki łączące typu KLZ o rozmiarach od 10 mm<sup>2</sup> do 150 mm<sup>2</sup> znajdują się na str. 6/19.

**Note!**  
There are other butt connectors KLZ type, cross sections from 10 mm<sup>2</sup> to 150 mm<sup>2</sup> on page 6/19.

**Примечание!**  
Соединительные наконечники типа KLZ с сечениями от 10 mm<sup>2</sup> до 150 mm<sup>2</sup> находятся на странице 6/19.