

**Końcówki łączące
typu KL i ZM**

Materiał: Cu.

Pokrycie:

KL – cynowane galwanicznie;
ZM – niecynowane.

Narzędzia do zaciskania: str. 6/22.



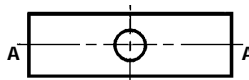
**Butt connectors,
KL and ZM type**

Material: Cu.

Surface:

KL – tin-plated;
ZM – uncoated.

Crimping tools: p. 6/22.



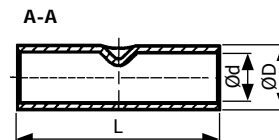
**Соединительные
наконечники
типа KL и ZM**

Материал: Cu.

Покрытие:

KL – гальванически лужёные;
ZM – без покрытия.

Зажимные инструменты: с. 6/22.



Typ Type Тип	Art. nr Item No. Арт. №	Typ Type Тип	Art. nr Item No. Арт. №	Przekrój Cross section Сечение [mm ² /мм ²]	Wymiary Dimensions Размеры [mm/мм]			[szt./pcs./шт.]	Opakowanie [kg] Package [kg] Упаковка [кг]	Zaprasowanie / Crimping / Запрессовка			
					d	D	l			Nr gniazda Die code No. Но. гнезда	Liczba zaciśnień No. of crimp Число зажатий		
										Mech. Mech.	Hydr. Hydr.		
KL 6-20	340-309000	–	–	6	3,6	5,6	20	100	0,18	4	1 - 1	1 - 1	
KL 6-25	340-309002	–	–	6	3,6	5,6	25	100	0,27	4	1 - 1	1 - 1	
KL 10	340-310000	ZM 10	340-503000	10	4,5	7	30	100	0,35	7	1 - 1	1 - 1	
KL 16	340-311000	ZM 16	340-503010	16	5,5	8,5	30	100	0,55	8	1 - 1	1 - 1	
KL 25	340-312000	ZM 25	340-503020	25	7,0	10	38	100	1,2	10	2 - 2	1 - 1	
KL 35	340-313000	ZM 35	340-503030	35	8,5	12	42	100	2,1	12	2 - 2	1 - 1	
KL 50	340-314001	ZM 50	340-503041	50	10,0	14	48	100	2,8	14	2 - 2	1 - 1	
KL 70	340-315001	ZM 70	340-503051	70	12,0	16,5	52	100	4,1	16	3 - 3	1 - 1	
KL 95	340-316001	ZM 95	340-503061	95	13,5	18	58	50	2,7	17	3 - 3	1 - 1	
KL 120	340-317001	ZM 120	340-503071	120	15,0	19,5	62	50	3,7	18	3 - 3	1 - 1	
KL 150	340-318001	ZM 150	340-503081	150	16,5	21	68	50	4,5	20	4 - 4	2 - 2	
KL 185	340-319001	ZM 185	340-503091	185	19,0	24	72	50	6,1	23	4 - 4	2 - 2	
KL 240	340-320001	ZM 240	340-503101	240	21,0	26	88	50	7,6	25	5 - 5	2 - 2	
KL 300	340-321001	ZM 300	340-503111	300	24,0	30	100	25	5,7	26	–	2 - 2	
KL 400	340-322001	ZM 400	340-503121	400	27,5	33,5	112	25	7,4	32	–	2 - 2	
KL 500	340-323001	ZM 500	340-503131	500	31,0	38	140	25	12,7	34	–	2 - 2	
KL 625	340-324001	ZM 625	340-503141	625	34,0	40	160	25	13,3	36	–	3 - 3	

**Końcówki rurowe Cu standard / Tubular terminals Cu standard /
Трубчатые наконечники Cu в стандартном исполнении**
6/19
**Końcówki łączące typu
KLZ i KLS**

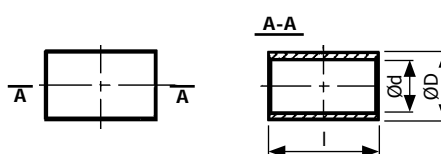
Material: Cu.
Pokrycie: cynowane galwanicznie.
Wykonanie: KLZ – DIN 46341 cz. 1.
Narzędzia do zaciskania: str. 6/22.

**Butt connectors KLZ
and KLS type**

Material: Cu.
Surface: tin-plated.
Standard: KLZ – DIN 46341 part 1.
Crimping tools: p. 6/22.

**Соединительные
наконечники типа KLZ
и KLS**

Материал: Cu.
Покрытие: гальванически лужёные.
Исполнение: KLZ – DIN 46341 с.1.
Зажимные инструменты: с. 6/22



Typ Type Тип	Przekrój Cross section Сечение [mm ² /mm ²]	Wymiary Dimensions Размеры [mm/mm]			 [szt./pcs/шт.]	 Опаковка [kg] Package [kg] Упаковка [кг]	Zaprasowanie / Crimping / Запрессовка			Art. nr Item No. Арт. №
		d	D	l			Nr gniazda Die code No. Но. гнезда	Liczba zaciśnień No. of crimp Число зажатий		
							Mech. Mech.	Hydr. Гидрав.		
KLZ 1,5	1÷1,5	1,6	3,2	8	100	0,04	1	-	340-500100	
KLZ 2,5	1,5÷2,5	2,3	3,9	8	100	0,05	1	-	340-500200	
KLZ 6	4÷6	3,6	5,6	9	100	0,09	1	-	340-500300	
KLZ 10	10	4,5	6,7	10	100	0,16	2	1	340-500401	

Typ Type Тип	Przekrój Cross section Сечение [mm ² /mm ²]	Wymiary Dimensions Размеры [mm/mm]			 [szt./pcs/шт.]	 Опаковка [kg] Package [kg] Упаковка [кг]	Zaprasowanie / Crimping / Запрессовка			Art. nr Item No. Арт. №
		d	D	l			Nr gniazda Die code No. Но. гнезда	Liczba zaciśnień No. of crimp Число зажатий		
							Mech. Mech.	Hydr. Гидрав.		
KLS 10	10	4,5	7,0	10	100	0,12	2	1	340-500045	
KLS 16	16	5,6	8,4	11	100	0,20	2	1	340-500050	
KLS 25	25	7,2	10,0	14	100	0,44	2	1	340-500055	
KLS 35	35	8,5	12,0	16	100	0,80	2	1	340-500060	
KLS 50	50	10,2	14,0	19	100	1,11	2	1	340-500065	
KLS 70	70	12,0	16,5	19	100	1,50	2	1	340-500070	
KLS 95	95	13,7	18,0	20	50	0,93	2	1	340-500075	
KLS 120	120	15,0	19,5	22	50	1,31	2	1	340-500080	
KLS 150	150	16,5	21,0	26	50	1,72	2	1	340-500085	
KLS 185	185	19,0	24,0	30	50	2,54	3	2	340-500090	
KLS 240	240	21,0	25,8	34	50	2,94	3	2	340-500095	

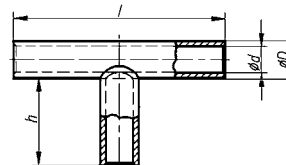
**Końcówki łączące
typu KT**

Material: Cu.
Pokrycie: cynowane galwanicznie.
Narzędzia do zaciskania: str. 6/22.



**Butt connectors
KT type**

Material: Cu.
Surface: tin-plated.
Crimping tools: p. 6/22.



**Соединительные
наконечники
типа КТ**

Материал: Cu.
Покрытие: гальванически лужёные.
Зажимные инструменты: с. 6/22

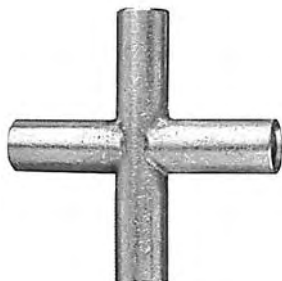
Typ Type Тип	Przekrój Cross section Сечение [mm ² /mm ²]	Wymiary Dimensions Размеры [mm/mm]				[szt./pcs/шт.]	Опаковка [kg] Package [kg] Упаковка [кг]	Zaprasowanie / Crimping / Запрессовка			Art. nr Item No. Арт. №
		d	D	l	h			Nr gniazda Die code No. Но. гнезда	Liczba zaciśnień No. of crimp Число зажатий		
								Мех. Mech.	Hydr. Hydr.		
KT 1,5	1,5	1,8	3,3	30	12	100	0,23	-	1	-	340-503200
KT 2,5	2,5	2,3	4,2	30	12	100	0,37	-	1	-	340-503210
KT 4	4	3,0	5,0	30	12	100	0,49	-	1	-	340-503220
KT 6	6	3,6	5,6	35	14	100	0,73	4	1	-	340-503230
KT 10	10	4,5	7,0	35	14	100	1,05	7	1	1	340-503240
KT 16	16	5,5	8,5	50	21	100	2,20	8	1	1	340-503250
KT 25	25	7,0	10	55	23	100	2,90	10	2	1	340-503260
KT 35	35	8,5	12	70	30	100	5,20	12	2	1	340-503270
KT 50	50	10	14	80	34	100	7,90	14	3	1	340-503280
KT 70	70	12	16,5	85	35	100	11,20	16	3	1	340-503290
KT 95	95	13,5	18	90	36	50	13,00	17	4	2	340-503300
KT 120	120	15	19,5	95	38	50	14,70	18	4	2	340-503310
KT 150	150	16,5	21	110	44	50	18,90	20	4	2	340-503320
KT 185	185	19	24	115	45	50	25,00	23	4	2	340-503330
KT 240	240	21	26	130	52	50	31,10	25	4	2	340-503340
KT 300	300	24	30	170	70	50	36,20	26	-	2	340-503350
KT 400	400	27,5	33,5	180	78	50	43,30	32	-	2	340-503360



**Końcówki rurowe Cu standard / Tubular terminals Cu standard /
Трубчатые наконечники Cu в стандартном исполнении** **6/21**

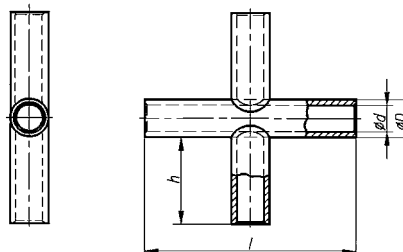
**Końcówki łączące
typu KX**

Material: Cu.
Pokrycie: cynowane galwanicznie.
Narzędzia do zaciskania: str. 6/22.



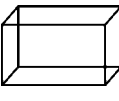

**Butt connectors
KX type**

Material: Cu.
Surface: tin-plated.
Crimping tools: p. 6/22.



**Соединительные
наконечники типа KX**

Материал: Cu.
Покрытие: гальванически лужёные.
Зажимные инструменты: с. 6/22

Typ Type Тип	Przekrój Cross section Сечение [mm ² /mm ²]	Wymiary Dimensions Размеры [mm/mm]				 [szt./pcs/шт.]	 Opakowanie [kg] Package [kg] Упаковка [кг]	Zaprasowanie / Crimping / Запрессовка			Art. nr Item No. Арт. №
		d	D	l	h			Nr gniazda Die code No. Но. гнезда	Liczba zaciśnień No. of crimp Число зажатий		
									Mech. Механ.	Hydr. Гидрав.	
KX 1,5	1,5	1,8	3,3	30	12	100	0,32	-	1	-	340-503400
KX 2,5	2,5	2,3	4,2	30	12	100	0,49	-	1	-	340-503410
KX 4	4	3,0	5,0	30	12	100	0,65	-	1	-	340-503420
KX 6	6	3,6	5,6	35	14	100	0,95	4	1	-	340-503430
KX 10	10	4,5	7,0	35	14	100	1,35	7	1	1	340-503440
KX 16	10	5,5	8,5	50	21	100	2,95	8	1	1	340-503450
KX 25	25	7,0	10	55	23	100	4,00	10	2	1	340-503460
KX 35	35	8,5	12	70	30	100	6,90	12	2	1	340-503470
KX 50	50	10	14	80	34	100	10,40	14	3	1	340-503480
KX 70	70	12	16,5	85	35	100	14,60	16	3	1	340-503490
KX 95	95	13,5	18	90	36	50	17,10	17	4	2	340-503500
KX 120	120	15	19,5	95	38	50	19,40	18	4	2	340-503510
KX 150	150	16,5	21	110	44	50	24,10	20	4	2	340-503520
KX 185	185	19	24	115	45	50	32,10	23	4	2	340-503530
KX 240	240	21	26	130	52	50	41,10	25	4	2	340-503540
KX 300	300	24	30	170	70	50	50,1	26	-	2	340-503550
KX 400	400	27,5	33,5	190	78	50	62,2	32	-	2	340-503560