

**Końcówki rurowe
łączące cienkościenne,
typu 2ZA**

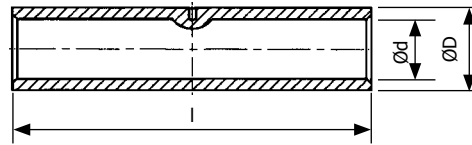
Materiał: Al.
Pokrycie: bez pokrycia.
Narzędzia do zaciskania: str. 8/30.

**Tubular thin walled
terminals
2ZA type**

Material: Al.
Surface: uncoated.
Crimping tools: p. 8/30.

**Трубчатые
соединительные
тонкостенные
наконечники типа 2ZA**

Материал: Al.
Покрытие: без покрытия.
Зажимные инструменты: с. 8/30.



Typ Type Тип	Przekrój Cross section Сечение [mm ² / мм ²]		Wymiary Dimensions Размеры [mm / мм]			[szt./pcs/шт.]	Опаковка [kg] Package [kg] Упаковка [кг]	Zaprasowanie / Crimping / Запрессовка			Art. nr Item No. Арт. №
	mm/sm	re/se	d	D	l			Nr gniazda Die code No. Но. гнезда	Liczba zaciśnień No. of crimp Число зажатий		
								Mech. Механ.	Hydr. Гидрав.		
2 ZA 16	16	25	5,2	9,2	47	100	1,1	10	3-3	1-1	360-950000
2 ZA 25	25	35	6,4	10,4	57	100	1,3	11	4-4	2-2	360-950100
2 ZA 35	35	50	7,6	12,0	63	100	2,2	12	4-4	2-2	360-950200
2 ZA 50	50	70	9,2	14,0	76	100	2,8	14	4-4	2-2	360-950300
2 ZA 70	70	95	10,6	15,6	84	100	4,2	16	5-5	2-2	360-950400
2 ZA 95	95	120	12,8	18,0	96	50	6,6	18	5-5	2-2	360-950501
2 ZA 120	120	150	14,3	19,7	110	50	7,3	19	6-6	2-2	360-950601
2 ZA 150	150	185	16,2	22,0	118	50	9,5	21	6-6	2-2	360-950701
2 ZA 185	185	240	17,8	24,0	126	50	13,9	23	6-6	2-2	360-950801
2 ZA 240	240	300	20,2	28,2	136	50	17,6	28	6-6	2-2	360-950901

Uwaga!

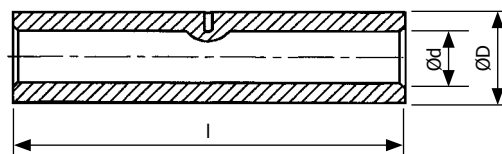
- Końcówki wg polskich norm branżowych – zalecane tylko do mało odpowiedzialnych połączeń.
- Żyły sektorowe muszą zostać przereformowane "na okrągło".

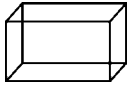

Remark!

- Terminals are acc. to Polish branch standards – recommended only for low-tensioned connections.
- Sector shaped conductors must be rounded with special dies.

Примечание!

- Наконечники согласно польским отраслевым нормам – рекомендуются только для не слишком важных соединений.
- Секторные жилы должны быть переформированы "на кругло".

**Końcówki rurowe aluminiowe / Aluminium tubular terminals /
Алюминиевые трубчатые наконечники****8/17****Końcówki rurowe
łązące grubościennie,
typu KLA****Material:** Al.
Pokrycie: bez pokrycia.
Narzędzia do zaciskania: str. 8/30.**Tubular thick walled
terminals
KLA type****Material:** Al.
Surface: uncoated.
Crimping tools: p. 8/30.**Трубчатые
соединительные
тонкостенные
наконечники типа KLA****Материал:** Al.
Покрытие: без покрытия.
Зажимные инструменты: с. 8/30.

Typ Type Тип	Przekrój Cross section Сечение [mm ² / мм ²]		Wymiary Dimensions Размеры [mm / мм]			 [szt./pcs/шт.]	 Опаковка [kg] Package [kg] Упаковка [кг]	Zaprasowanie / Crimping / Запрессовка			Art. nr Item No. Арт. №
	mm/sm	re/se	d	D	l			Nr gniazda Die code No. Но. гнезда	Liczba zaciśnień No. of crimp Число зажатий		
								Mech. Mech.	Hyd. Hydr.		
KLA 16	16	25	5,2	12,6	62	100	1,5	13	4-4	2-2	360-900100
KLA 25	25	35	6,4	13,8	68	100	1,8	14	4-4	2-2	360-900110
KLA 35	35	50	7,6	16,2	78	100	3,0	16	5-5	2-2	360-900120
KLA 50	50	70	9,2	18,2	86	100	3,8	18	5-5	2-2	360-900130
KLA 70	70	95	10,6	20,2	96	100	5,7	20	6-6	3-3	360-900140
KLA 95	95	120	12,8	22,6	110	50	4,45	22	7-7	3-3	360-900150
KLA 120	120	150	13,8	25,8	120	50	4,3	25	7-7	3-3	360-900160
KLA 150	150	185	15,5	28,0	127	50	5,6	28	7-7	3-3	360-900170
KLA 185	185	240	17,8	30,0	132	50	8,2	30	7-7	3-3	360-900180
KLA 240	240	300	19,3	34,0	145	50	10,4	34	8-8	3-3	360-900190

Uwaga!
Żyły sektorowe muszą zostać przeformowane
"na okrągło".**Remark!**
Sector shaped conductors must be rounded with
special dies.**Примечание!**
Секторные жилы должны быть переформиро-
ваны "на кругло".