



**Końcówki izolowane / Insulated terminals /
Наконечники с изоляцией**

**Końcówki igiełkowe
izolowane typu KII**

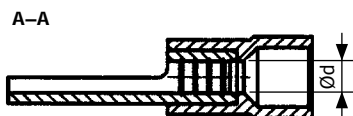
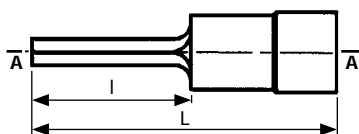
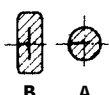
Material: Cu.
Pokrycie: cynowane galwanicznie.
Izolacja: poliamid 6.6;
poliwęglan – wyróżnik PC.
Temp. pracy:
-55÷+125 °C – poliamid 6.6;
-150÷+130 °C – poliwęglan.
Wykonanie: DIN 46231.
Narzędzia do zaciskania: str. 3/24.

**Insulated pin terminals,
KII type**

Material: Cu.
Surface: tin-plated.
Insulation: polyamide 6.6;
polycarbonate – discriminant PC.
Operating Temp.:
-55÷+125 °C – polyamide 6.6;
-150÷+130 °C – polycarbonate.
Design: DIN 46231.
Crimping tools: p. 3/24.

**Игольные наконечники
с изоляцией, типа KII**

Материал: Cu.
Покрывтие: гальванически лужёные.
Изоляция: полиамид 6.6;
поликарбонат – суффикс PC.
Рабочая темп.:
-55÷+125 °C – полиамид 6.6;
-150÷+130 °C – поликарбонат.
Исполнение: DIN 46231.
Зажимные инструменты: с. 3/24.



Izolacja / Insulation / Изоляция				Rysunek Picture Чертеж	Kolor Colour Цвет	Przekrój Cross section Сечение [mm ² /mm ²]	Wymiary Dimensions Размеры [mm/mm]			[szt./pcs./шт.]	Opakowanie [kg] Package [kg] Упаковка [кг]
Poliamid 6.6 Polyamide 6.6 Полиамид 6.6		Poliwęglan Polycarbonate Поликарбонат					d	l	L		
Typ Type Тип	Art. nr Item No. Арт. №	Typ Type Тип	Art. nr Item No. Арт. №								
KII 0,5-8*	360-604000	KII 0,5 PC-8*	360-604020	A	żółty yellow жёлтый	0,1÷0,5	1,0	8	18	100	0,03
KII 1-10*	360-604900	KII 1-10 PC*	360-604920	A	czerwony red красный	0,5÷1,0	1,7	10	21	100	0,08
KII 1-12	360-605000	KII 1-12 PC	360-605100					12	23		
KII 1-16*	360-605300	KII 1-16 PC*	360-605320					16	27		
KII 2,5-10*	360-606800	KII 2,5-10 PC*	360-606900	A	niebieski blue голубой	1,5÷2,5	2,3	10	21	100	0,09
KII 2,5-12	360-607000	KII 2,5-12 PC	360-607100					12	23		
KII 2,5-13*	360-607200	KII 2,5-13 PC*	360-607300					13	24		
KII 2,5-16*	360-607400	KII 2,5-16 PC*	360-607500					16	27		
KII 6-14	360-609000	KII 6-14 PC	360-609100	A	żółty yellow жёлтый	4÷6	3,4	14	27	100	0,17
KII 10-12*	360-610000	KII 10-12 PC*	360-610100	B	czerwony red красный	10	4,5	12	34	100	0,34
KII 16-13*	360-611000	KII 16-13 PC*	360-611100	B	niebieski blue голубой	16	5,8	13	41	100	0,51
KII 25-15*	360-612000	KII 25-15 PC*	360-612100	B	żółty yellow жёлтый	25	7,0	15	44	100	0,88
KII 35-20*	360-613000	KII 35-20 PC*	360-613100	B	czerwony red красный	35	8,4	20	52,5	100	1,0
KII 50-20*	360-614000	KII 50-20 PC*	360-614100	B	niebieski blue голубой	50	9,6	20	61	100	1,25
KII 70-23,5*	360-615000	KII 70-23,5 PC*	360-615100	B	żółty yellow жёлтый	70	11,4	23,5	71	100	1,95
KII 95-23,5*	360-616000	KII 95-23,5 PC*	360-616100	B	czerwony red красный	95	13,5	23,5	71	100	2,8

Uwaga!
Pozostałe wymiary str. 2/10

Note!
Other dimensions p. 2/10

Примечание!
Остальные размеры с. 2/10.

* Wielkości nie objęte normą DIN.

* Sections out of DIN standard.

* Величины не входящие в норму DIN.

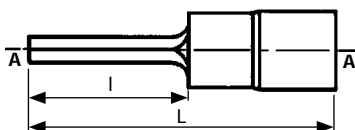
**Końcówki igiełkowe
izolowane typu
KII...PCV**

Material: Cu.
Pokrycie: cynowane galwanicznie.
Izolacja: polichlorek winylu (PCV).
Temp. pracy: -10÷+75 °C.
Wykonanie: DIN 46231.
Narzędzia do zaciskania: str. 3/24.



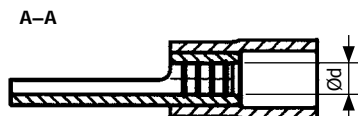
**Insulated pin terminals,
KII...PCV type**

Material: Cu.
Surface: tin-plated.
Insulation: polyvinyl chloride (PCV).
Operating Temp.: -10÷+75 °C
Design: DIN 46231.
Crimping tools: p. 3/24.



**Игольные наконечники
с изоляцией,
типа KII...PCV**

Материал: Cu.
Покрытие: гальванически лужёные.
Изоляция: поливинилхлорид (PCV).
Рабочая темп.: -10÷+75 °C.
Исполнение: DIN 46231.
Зажимные инструменты: с. 3/24.



Typ Type Тип	Kolor Colour Цвет	Przekrój Cross section Сечение [mm ² /мм ²]	Wymiary Dimensions Размеры [mm/мм]			[szt./pcs./шт.]	Опаковка [kg] Package [kg] Упаковка [кг]	Art. nr Item No. Арт. №
			d	l	L			
KII 0,5/PCV*	żółty yellow жёлтый	0,2÷0,5	1,0	10	18	100	0,06	360-604010
KII 1-10 PCV*	czerwony red красный	0,5÷1,0	1,7	10	20	100	0,08	360-604910
KII 1-12 PCV				12	22			360-605010
KII 1-16 PCV*				16	26			360-605310
KII 2,5-10 PCV*	niebieski blue голубой	1,5÷2,5	2,3	10	20	100	0,09	360-606810
KII 2,5-12 PCV				12	22			360-607010
KII 2,5-13 PCV*				13	23			360-607210
KII 2,5-16 PCV*				16	26			360-607410
KII 6-14 PCV	żółty yellow жёлтый	4÷6	3,4	14	27	100	0,17	360-609010

* Wielkości nie objęte normą DIN.

* Sections out of DIN standard.

* Величины не входящие в норму DIN.



**Końcówki izolowane / Insulated terminals /
Наконечники с изоляцией**

3/17

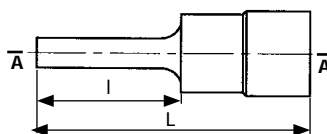
**Końcówki igiełkowe
płaskie izolowane KPI**

Material: Cu.
Pokrycie: cynowane galwanicznie.
Izolacja: poliamid 6.6;
poliwęglan – wyróżnik PC.
Temp. pracy:
-55÷+125 °C – poliamid 6.6;
-150÷+130 °C – poliwęglan.
Wykonanie: DIN 46231 – dotyczy tylko części
rurkowej.
Narzędzia do zaciskania: str. 3/24.



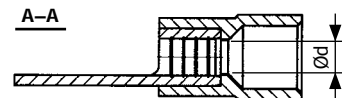
**Blade terminals
insulated, KPI type**

Material: Cu.
Surface: tin-plated.
Insulation: polyamide 6.6;
polycarbonate – discriminant PC.
Operating Temp.:
-55÷+125 °C – polyamide 6.6;
-150÷+130 °C – polycarbonate.
Design: DIN 46231 – concern only the tubular
part of terminal.
Crimping tools: p. 3/24.



**Игольные плоские
наконечники
с изоляцией, типа KPI**

Материал: Cu.
Покрытие: гальванически лужёные.
Изоляция: полиамид 6.6;
поликарбонат – суффикс PC.
Рабочая темп.:
-55÷+125 °C – полиамид 6.6;
-150÷+130 °C – поликарбонат.
Исполнение: DIN 46231 – касается только
трубчатой части наконечника.
Зажимные инструменты: с. 3/24.



Izolacja / Insulation / Изоляция				Kolor Colour Цвет	Przekrój Cross section Сечение [mm ² /мм ²]	Wymiary Dimensions Размеры [mm/мм]			[szt./pcs/шт.]	Опаковка [kg] Package [kg] Упаковка [кг]
Typ Type Тип	Art. nr Item No. Арт. №	Typ Type Тип	Art. nr Item No. Арт. №			d	l	L		
KPI 1-10	360-650400	KPI 1-10 PC	360-650420	czerwony red красный	0,5÷1,0	1,7	10	21	100	0,08
KPI 1-14	360-650500	KPI 1-14 PC	360-650530				14	25		
KPI 1-18	360-650531	KPI 1-18 PC	360-650533				18	29		
KPI 2,5-10	360-650540	KPI 2,5-10 PC	360-650542	niebieski blue голубой	1,5÷2,5	2,3	10	21	100	0,09
KPI 2,5-14	360-650550	KPI 2,5-14 PC	360-650580				14	25		
KPI 2,5-18	360-650590	KPI 2,5-18 PC	360-650592				18	29		
KPI 6-10	360-650595	KPI 6-10 PC	360-650597	zółty yellow жёлтый	4÷6	3,4	10	23	100	0,17
KPI 6-14	360-650600	KPI 6-14 PC	360-650650				14	27		
KPI 6-18	360650660	KPI 6-18 PC	360-650662				18	31		

Uwaga!
Pozostałe wymiary str. 2/10

Note!
Other dimensions p. 2/10

Примечание!
Остальные размеры с. 2/10.

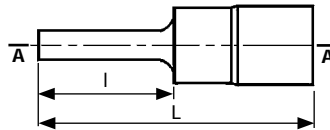
**Końcówki igiełkowe
płaskie izolowane
KPI...PCV**

Material: Cu.
Pokrycie: cynowane galwanicznie.
Izolacja: polichlorek winylu (PCV).
Temp. pracy: -10÷+75 °C.
Wykonanie: DIN 46231 – dotyczy tylko części rurkowej.
Narzędzia do zaciskania: str. 3/24.



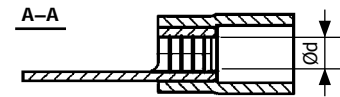
**Blade terminals
insulated,
KPI...PCV type**

Material: Cu.
Surface: tin-plated.
Insulation: polyvinyl chloride (PCV).
Operating Temp.: -10÷+75 °C.
Design: DIN 46231 – concern only the tubular part of terminal.
Crimping tools: p. 3/24.



**Игольные наконечники
с изоляцией,
типа KPI... PCV**

Материал: Cu.
Покрытие: гальванически лужёные.
Изоляция: поливинилхлорид (PCV).
Рабочая темп.: -10÷+75 °C.
Исполнение: DIN 46231 – касается только трубчатой части наконечника.
Зажимные инструменты: с. 3/24.



Typ Type Тип	Kolor Colour Цвет	Przekrój Cross section Сечение [mm ² /mm ²]	Wymiary Dimensions Размеры [mm/mm]			[szt./pcs/шт.]	Опаковка [kg] Package [kg] Упаковка [кг]	Art. nr Item No. Арт. №
			d	l	L			
KPI 1-10 PCV	czerwony red красный	0,5÷1	1,7	10	20	100	0,06	360-650410
KPI 1-14 PCV				14	24			360-650510
KPI 1-18 PCV				18	28			360-650532
KPI 2,5-10 PCV	niebieski blue голубой	1,5÷2,5	2,3	10	20	100	0,08	360-650541
KPI 2,5-14 PCV				14	24			360-650560
KPI 2,5-18 PCV				18	28			360-650591
KPI 6-10 PCV	żółty yellow жёлтый	4÷6	3,4	10	23	100	0,16	360-650596
KPI 6- 14 PCV				14	27			360-650610
KPI 6-18 PCV				18	31			360-650661

Uwaga!
Pozostałe wymiary str. 2/10

Note!
Other dimensions p. 2/10

Примечание!
Остальные размеры с. 2/10.