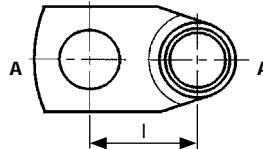


**Końcówki rurowe Cu wg DIN / Tubular terminals acc. to DIN /
 Трубочатые наконечники Cu согласно с нормой DIN**
Końcówki kątowe rurowe typu K90D

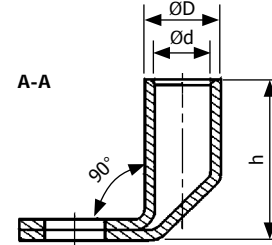
Material: Cu.
Pokrycie: cynowane galwanicznie.
Wykonanie: DIN 46235 – dotyczy części rurowej.
Narzędzia do zaciskania: str. 7/22.


Tubular angle terminals, K90D type

Material: Cu.
Surface: tin-plated.
Design: DIN 46235 – concern only the tubular part of terminal.
Crimping tools: p. 7/22.


Трубочатые угловые наконечники типа K90D

Материал: Cu.
Покрытие: гальванически лужёные.
Исполнение: DIN 46235 – касается только трубчатой части наконечника.
Зажимные инструменты: с. 7/22.



Typ Type Тип	Przekrój Cross section Сечение [mm ² /мм ²]	Zacisk Terminal Зажим	Wymiary Dimensions Размеры [mm/мм]				[szt./pcs/шт.]	Opracowanie [kg] Package [kg] Упаковка [кг]	Zaprasowanie / Crimping / Запрессовка			Art. nr Item No. Арт. №	
			D	d	l	h			Nr gniazda Die code No. Но. гнезда	Liczba zaciśnięć No. of crimp Число зажатий			
								Mech. Mech.	Hydr. Гидрав.				
K90D 10/5	10	M5	6,0	4,5	13	15,0	100	0,5	6	1	-	340-126800	
K90D 10/6		M6						0,4					340-126801
K90D 10/8		M8						0,4					
K90D 16/6	16	M6	8,5	5,5	17	28,0	100	1,3	8	2	-	340-126805	
K90D 16/8		M8						1,3					340-126806
K90D 16/10		M10						1,4					
K90D 16/12		M12						1,7					340-126808
K90D 25/6	25	M6	10,0	7,0	17	28,0	100	1,7	10	2	-	340-126809	
K90D 25/8		M8						1,7					340-126810
K90D 25/10		M10						2,0					
K90D 25/12		M12						1,9					340-126812
K90D 35/8	35	M8	12,5	8,2	20	33,0	100	3,8	12	2	1	340-126814	
K90D 35/10		M10						3,8					340-126815
K90D 35/12		M12						3,7					
K90D 50/8	50	M8	14,5	10,0	26	35,0	100	5,0	14	3	1	340-126818	
K90D 50/10		M10						4,8					340-126819
K90D 50/12		M12						4,4					
K90D 50/16		M16						4,4					340-126821
K90D 70/8	70	M8	16,5	11,5	27	36,0	100	6,5	16	3	1	340-126823	
K90D 70/10		M10						6,7					340-126824
K90D 70/12		M12						6,4					
K90D 70/16		M16						5,7					340-126826
K90D 95/10	95	M10	19	13,5	30	45	50	5,0	18	4	2	340-126828	
K90D 95/12		M12						4,85					340-126829
K90D 95/16		M16						4,9					
K90D 95/20		M20						4,9					340-126831
K90D 120/10	120	M10	21	15,5	35	50	50	6,6	20	4	2	340-126832	
K90D 120/12		M12						6,4					340-126833
K90D 120/16		M16						6,35					
K90D 120/20		M20						6,25					340-126836
K90D 150/10	150	M10	23,5	17	34	56	50	9,5	22	4	2	340-126837	
K90D 150/12		M12						9,3					340-126838
K90D 150/16		M16						9,85					
K90D 150/20		M20						9,25					340-126840
K90D 185/12	185	M12	25,5	19	38	60	50	10,35	25	5	2	340-126841	
K90D 185/16		M16						10,25					340-126842
K90D 185/20		M20						10,25					
K90D 240/12	240	M12	29	21,5	38	74	50	15,85	28	-	2	340-126844	
K90D 240/16		M16						15,85					340-126845
K90D 240/20		M20						15,85					
K90D 300/16		300						M16					32
K90D 300/20	M20		45	11,43	340-126849								

Uwaga!
 Żyły sektorowe muszą zostać przeformowane "na okrągło".

Remark!
 Sector shaped conductors must be rounded with special dies.

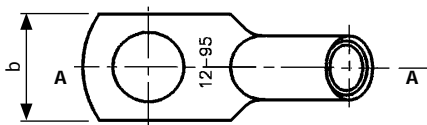
Примечание!
 Секторные жилы должны быть переформированы "на кругло".

**Końcówki rurowe Cu wg DIN / Tubular terminals acc. to DIN /
 Трубочатые наконечники Cu согласно с нормой DIN**
7/9
Końcówki kątowe rurowe typu K45D

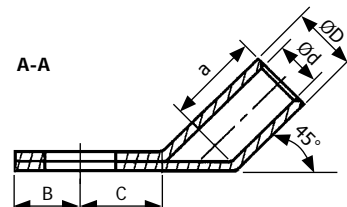
Material: Cu.
Pokrycie: cynowane galwanicznie.
Wykonanie: DIN 46235 – dotyczy części rurokowej.
Narzędzia do zaciskania: str. 7/22.


Tubular angle terminals, K45D type

Material: Cu.
Surface: tin-plated.
Design: DIN 46235 – concern only the tubular part of terminal.
Crimping tools: p. 7/22.


Трубочатые угловые наконечники типа K45D

Материал: Cu.
Покрытие: гальванически лужёные.
Исполнение: DIN 46235 – касается только трубчатой части наконечника.
Зажимные инструменты: с. 7/22.



Typ Type Тип	Przekrój Cross section Сечение [mm ² /мм ²]	Zacisk Terminal Зажим	Wymiary Dimensions Размеры [mm/мм]						[szt./pcs/шт.]	Opakowanie [kg] Package [kg] Упаковка [кг]	Zaprasowanie / Crimping / Запрессовка			Art. nr Item No. Арт. №
			d	D	a	B	C	b			Nr gniazda Die code No. Но. гнезда	Liczba zaciśnień No. of crimp Число зажатий		
K45D 10/5	10	M5	4,5	6	10	7	10	9	100	0,36	6	1	1	340-126933
K45D 10/6		M6				7,5	10	9		0,35				
K45D 10/8		M8				10	13	13		0,39				
K45D 16/6	16	M6	5,5	8,5	20	7,5	11	13	100	1,2	8	2	1	340-126936
K45D 16/8		M8				10	13	13		1,27				
K45D 16/10		M10				12	15	17		1,34				
K45D 16/12		M12				13	18	18		1,35				
K45D 25/6	25	M6	7	10	20	7,5	11	14	100	1,49	10	2	1	340-126940
K45D 25/8		M8				10	13	16		1,6				
K45D 25/10		M10				12	15	17		1,64				
K45D 25/12		M12				13	18	19		1,73				
K45D 35/8	35	M8	8,2	12,5	20	10	13	17	100	2,72	12	2	1	340-126944
K45D 35/10		M10				12	15	19		2,92				
K45D 35/12		M12				13	18	21		2,93				
K45D 35/14		M14				14,5	20	21		3,0				
K45D 50/8	50	M8	10	14,5	28	10	13	20	100	4,63	14	3	1	340-126948
K45D 50/10		M10				12	16	22		4,84				
K45D 50/12		M12				13	18	24		4,94				
K45D 50/14		M14				14,5	20	24		4,96				
K45D 50/16		M16				16	22	28		4,92				
K45D 70/8	70	M8	11,5	16,5	28	10	14	24	100	12,8	16	3	1	340-126953
K45D 70/10		M10				12	16	24		13,4				
K45D 70/12		M12				13	18	24		13,8				
K45D 70/14		M14				14,5	20	24		13,4				
K45D 70/16		M16				16	22	30		13,8				
K45D 95/10	95	M10	13,5	19	35	12	17	28	50	9,64	18	4	2	340-126958
K45D 95/12		M12				13	18	28		9,21				
K45D 95/14		M14				14,5	20	28		9,51				
K45D 95/16		M16				16	22	32		9,4				
K45D 120/10	120	M10	15,5	21	35	15	17	32	50	11,0	20	4	2	340-126962
K45D 120/12		M12				16	18	32		11,45				
K45D 120/14		M14				18	20	32		11,55				
K45D 120/16		M16				19	22	32		11,76				
K45D 120/20	M20	21	24	38	11,95					11,95				340-126966
K45D 150/10	150	M10	17	23,5	35	15	17	34	50	31,8	22	4	2	340-126967
K45D 150/12		M12				16	18	34		32,0				
K45D 150/14		M14				19	20	34		32,6				
K45D 150/16		M16				19	22	34		33,8				
K45D 150/20		M20				21	24	40		33,0				
K45D 185/10	185	M10	19	25,5	40	15	22	37	50	40,2	25	5	2	340-126972
K45D 185/12		M12				16	22	37		39,2				
K45D 185/14		M14				19	22	37		40,0				
K45D 185/16		M16				19	22	37		39,3				
K45D 185/20		M20				21	24	40		40,0				
K45D 240/12	240	M12	21,5	29	40	16	22	42	50	52,8	28	5	2	340-126977
K45D 240/14		M14				19	22	42		54,0				
K45D 240/16		M16				19	22	42		54,0				
K45D 240/20		M20				21	24	45		53,6				

Uwaga!

Żyły sektorowe muszą zostać przeformowane "na okrągło".

Remark!

Sector shaped conductors must be rounded with special dies.

Примечание!

Секторные жилы должны быть переформированы "на кругло".

**Końcówki kątowe
rurowe typu KPD**

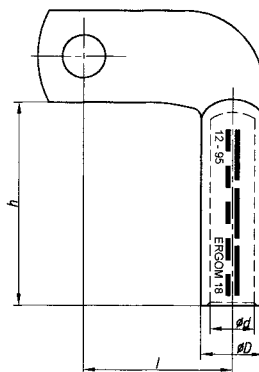
Material: Cu.
Pokrycie: bez pokrycia.
Wykonanie: DIN 46235 – dotyczy części rurowej.
Narzędzia do zaciskania: str. 7/22.

**Tubular angle
terminals, KPD type**

Material: Cu.
Surface: uncoated.
Design: DIN 46235 – concern only the tubular part of terminal.
Crimping tools: p. 7/22.

**Трубчатые угловые
наконечники типа KPD**

Материал: Cu.
Покрытие: без покрытия.
Исполнение: DIN 46235 – касается только трубчатой части наконечника.
Зажимные инструменты: с. 7/22.



Typ Type Тип	Przekrój Cross section Сечение [mm ² /мм ²]	Zacisk Terminal Зажим	Wymiary Dimensions Размеры [mm/мм]				[szt./pcs/шт.]	Opakowanie [kg] Package [kg] Упаковка [кг]	Zaprasowanie / Crimping / Запрессовка			Art. nr Item No. Арт. №
			D	d	l	h			Nr gniazda Die code No. Но. гнезда	Liczba zaciśnień No. of crimp Число зажатий		
KPD 16/8	16	M8	8,5	5,5	36	44	1	0,043	8	3	2	340-125080
KPD 16/10		M10										340-125085
KPD 25/8	25	M8	10,0	7,0	38	44	1	0,047	10	3	2	340-125090
KPD 25/10		M10										340-125095
KPD 35/10	35	M10	12,5	8,2	42	44	1	0,053	12	3	2	340-125100
KPD 35/12		M12										340-125110
KPD 50/10	50	M10	14,5	10,0	42	45	1	0,066	14	4	2	340-125120
KPD 50/12		M12										340-125130
KPD 70/10	70	M10	16,5	11,5	43	48	1	0,088	16	4	2	340-125140
KPD 70/12		M12										340-125150
KPD 95/12	95	M12	19,0	13,5	45	62	1	0,136	18	5	3	340-125160
KPD 95/16		M16										340-125170
KPD 120/12	120	M12	21,0	15,5	46	67	1	0,156	20	5	3	340-125180
KPD 120/16		M16										340-125190
KPD 150/12	150	M12	23,5	17,0	46	70	1	0,22	22	5	3	340-125200
KPD 150/16		M16										340-125210

Uwaga!
Żyły sektorowe muszą zostać przeformowane "na okrągło";
Na życzenie dostarczamy końcówki cynowane galwanicznie.

Remark!
Sector shaped conductors must be rounded with special dies;
Tin-plated terminals deliver on request.

Примечание!
Секторные жилы должны быть переформированы "на кругло";
По желанию клиента поставляем наконечники гальванически лужёные.