

**Końcówki rurowe aluminiowe / Aluminium tubular terminals /  
Алюминиевые трубчатые наконечники**

**Końcówki sektorowe  
szczelne,  
typu KRAS...SE  
i KRASC...SE**

**Materiał:** Al.

**Pokrycie:**

KRAS...SE – niecynowane;

KRASC...SE – cynowane galwanicznie.

**Narzędzia do zaciskania:** str. 8/30.

**Tubular terminals,  
longitudinally sealed  
with sector shaped  
hole KRAS...SE  
and KRASC...SE type**

**Material:** Al.

**Surface:**

KRAS...SE – uncoated;

KRASC...SE – tin-plated.

**Crimping tools:** p. 8/30.

**Секторные  
уплотненные  
наконечники типа  
KRAS...SE и KRASC...C**

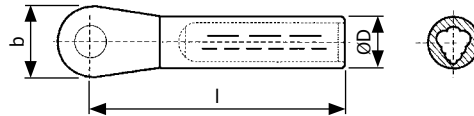
**Материал:** Al.

**Покрытие:**

KRAS...SE – без покрытия;

KRASC...SE – гальванически лужёные.

**Зажимные инструменты:** с. 8/30.



Typ Type Тип	Art. nr Item No. Арт. №	Typ Type Тип	Art. nr Item No. Арт. №	Przekrój Cross section Сечение [mm <sup>2</sup> /mm <sup>2</sup> ]		Zacisk Terminal Зажим	Wymiary Dimensions Размеры [mm/mm]			[szt./pcs./шт.]	Opakowanie [kg] Package [kg] Упаковка [кг]	Zaprasowanie / Crimping / Запрессовка			
				se	sm		D	I	b			Nr gniazda Die code No. Но. гнезда	Liczba zaciśnień No. of crimp Число зажатий		
												Mech. Механ.	Hydr. Гидрав.		
KRAS 50/8 SE	350-128210	KRASC 50/8 SE	350-129210	50	35	M8	16	62	25	100	2,3	16	5	3	
KRAS 50/10 SE	350-128220	KRASC 50/10 SE	350-129220			M10									2,1
KRAS 50/12 SE	350-128230	KRASC 50/12 SE	350-129230			M12									2,0
KRAS 50/14 SE	350-128240	KRASC 50/14 SE	350-129240			M14									2,0
KRAS 70/8 SE	350-128250	KRASC 70/8 SE	350-129250	70	50	M8	18,5	72	25	100	2,3	18	6	3	
KRAS 70/10 SE	350-128260	KRASC 70/10 SE	350-129260			M10									2,2
KRAS 70/12 SE	350-128270	KRASC 70/12 SE	350-129270			M12									2,1
KRAS 70/14 SE	350-128280	KRASC 70/14 SE	350-129280			M14									2,1
KRAS 95/10 SE	350-128290	KRASC 95/10 SE	350-129290	95	70	M10	22	75	25	100	3,2	22	6	3	
KRAS 95/12 SE	350-128300	KRASC 95/12 SE	350-129300			M12									3,0
KRAS 95/14 SE	350-128310	KRASC 95/14 SE	350-129310			M14									3,0
KRAS 95/16 SE	350-128320	KRASC 95/16 SE	350-129320			M16									2,9
KRAS 120/10 SE	350-128330	KRASC 120/10 SE	350-129330	120	95	M10	23	80	30	50	3,4	22	6	3	
KRAS 120/12 SE	350-128340	KRASC 120/12 SE	350-129340			M12									3,2
KRAS 120/14 SE	350-128350	KRASC 120/14 SE	350-129350			M14									3,0
KRAS 120/16 SE	350-128360	KRASC 120/16 SE	350-129360			M16									2,9
KRAS 150/10 SE	350-128370	KRASC 150/10 SE	350-129370	150	120	M10	25	90	30	50	3,4	25	6	3	
KRAS 150/12 SE	350-128380	KRASC 150/12 SE	350-129380			M12									3,1
KRAS 150/14 SE	350-128390	KRASC 150/14 SE	350-129390			M14									2,9
KRAS 150/16 SE	350-128400	KRASC 150/16 SE	350-129400			M16									2,7
KRAS 150/20 SE	350-128410	KRASC 150/20 SE	350-129410			M20									2,6
KRAS 185/10 SE	350-128420	KRASC 185/10 SE	350-129420			M10									4,4
KRAS 185/12 SE	350-128430	KRASC 185/12 SE	350-129430	M12	4,0										
KRAS 185/14 SE	350-128440	KRASC 185/14 SE	350-129440	185	150	M14	28,5	91	30	50	3,8	28	6	3	
KRAS 185/16 SE	350-128450	KRASC 185/16 SE	350-129450			M16									4,2
KRAS 185/20 SE	350-128460	KRASC 185/20 SE	350-129460			M20									4,0
KRAS 240/10 SE	350-128470	KRASC 240/10 SE	350-129470			M10									5,4
KRAS 240/12 SE	350-128480	KRASC 240/12 SE	350-129480	M12	5,3										
KRAS 240/14 SE	350-128490	KRASC 240/14 SE	350-129490	240	185	M14	32	103	38	50	4,9	32	6	3	
KRAS 240/16 SE	350-128500	KRASC 240/16 SE	350-129500			M16									5,4
KRAS 240/20 SE	350-128510	KRASC 240/20 SE	350-129510			M20									5,3
KRAS 300/10 SE	350-128520	KRASC 300/10 SE	350-129520			M10									7,8
KRAS 300/12 SE	350-128530	KRASC 300/12 SE	350-129530	M12	7,8										
KRAS 300/14 SE	350-128540	KRASC 300/14 SE	350-129540	300	240	M14	34	103	38	50	7,6	34	7	3	
KRAS 300/16 SE	350-128550	KRASC 300/16 SE	350-129550			M16									7,9
KRAS 300/20 SE	350-128560	KRASC 300/20 SE	350-129560			M20									7,8

**Uwaga!**

Złączki są wypełnione specjalnym smarem kontaktowym i zapakowane są w folię.

**Note!**

Terminals are filled with special contact grease and packed in foil.

**Примечание!**

Соединительные муфты наполнены специальной контактной смазкой и упакованы в плёнку.